

臺灣港務股份有限公司高雄港務分公司開放垂釣公告

壹. 開放區域：旗后山下舊台機造船廠旁護岸(港內護岸)長度約 145 公尺。

貳. 開放時間：24 小時全天開放。

參. 管制條件：有下列天候因素，應停止或立即停止開放：

1. 遇颱風、暴雨、暴潮、海嘯、堤道越浪且有安全疑慮、中央氣象局 1 日前預報臺灣近海平均風力超過 5 到 6 級，瞬間陣風超過 8 級以上（即達 6-7-9）或中央氣象局發布長浪訊息且浪高 2 公尺(含)以上等天候不佳時。
2. 活動進行前或進行中，遇有天候突變（可參考航管中心即時風速、風向資訊），如中央氣象局發布長浪訊息且浪高 2 公尺(含)以上或其它突發事件時，對人員安全構成危害之虞時。

肆. 管理單位：臺灣港務股份有限公司高雄港務分公司。

伍. 注意事項：

1. 開放垂釣區域海象變化莫測，並有地面濕滑、海浪越堤等潛在危險，民眾進入垂釣區應全程穿戴救生衣及防滑鞋等防護裝備，並自負(含眷屬)安全責任(七歲以下兒童禁止進入)。
2. 開放垂釣區免費供民眾自由垂釣，並請自行辦理保險，自負安全責任。
3. 釣客拋甩釣具時應注意後方遊客人身安全，如發生意外造成遊客受傷，後果自行負責。
4. 遊客進入開放垂釣區，應防範釣具拋甩，以維自身安全。
5. 颱風來襲期間，禁止釣魚；颱風警報解除後，恢復開放釣魚。
6. 不得影響港口安全、作業與功能。嚴禁竊取或破壞各項設施（商港設施、阻隔設施及救生設備），並不得有其他違法行為，違者依法究辦。
7. 嚴禁打架滋事及生火，危害港區安全行為。

8. 禁止攀越欄杆、下海戲水、撒網捕撈、逾越開放垂釣區之垂釣行為。
9. 請維護垂釣區陸域及水域之環境清潔衛生，嚴禁亂丟垃圾、污染場域等行為。
10. 違反各項法令，依法究辦。

陸. 緊急救援電話：

1. 內政部消防署高雄港務消防隊報案專線 119 或 07-5337900
2. 內政部警政署高雄港務警察總隊一港口中隊 07-5711357
3. 海洋委員會海巡署南部分署第五岸巡隊旗后安檢所 07-5718574
4. 交通部航港局南部航務中心 07-2620762
5. 臺灣港務股份有限公司高雄港務分公司 07-5622127



TIPC
臺灣港務股份有限公司
TAIWAN INTERNATIONAL PORTS CORP., LTD



臺灣港務股份有限公司高雄港務分公司開放垂釣公告

壹. 開放區域：台電灰塘防波堤堤道約 400 公尺區域。

貳. 開放時間：每日上午 8 時至下午 5 時。

參. 管制條件：有下列天候因素，應停止或立即停止開放：

1. 遇颱風、暴雨、暴潮、海嘯、堤道越浪且有安全疑慮、中央氣象局 1 日前預報臺灣近海平均風力超過 5 到 6 級，瞬間陣風超過 8 級以上（即達 6-7-9）或中央氣象局發布長浪訊息且浪高 2 公尺(含)以上等天候不佳時。
2. 活動進行前或進行中，遇有天候突變（可參考航管中心即時風速、風向資訊），如中央氣象局發布長浪訊息且浪高 2 公尺(含)以上或其它突發事件時，對人員安全構成危害之虞時。

肆. 管理單位：高雄市小港區鳳源南友釣魚協會。

伍. 注意事項：

1. 本港防波堤延伸外海海風強勁，且冬季東北季風及夏季西南氣流強勁，有浪高越堤之現象，具有潛在危險，本分公司已善盡告知具潛在危險之責，高雄市小港區鳳源南友釣魚協會亦應對於垂釣民眾善盡告知潛在危險及負擔預防危險發生之義務，欲前往垂釣之民眾應穿戴救生裝備，以維護個人自身安全，民眾安全責任應由高雄市小港區鳳源南友釣魚協會及民眾自負，倘有任何意外事件發生，不得向本分公司要求任何賠償。
2. 民眾進入垂釣區應全程穿戴救生衣及防滑鞋等防護裝備，並自負(含眷屬)安全責任(十八歲以下未成年人禁止進入)。
3. 台電灰塘防波堤堤道 400 公尺區域屬委託高雄市小港區鳳源南友釣魚協會管理：民眾進入垂釣，保險事宜由高雄市小港區鳳源南友釣魚協會負責處理(或由民眾自行辦理意外保險)。
4. 不得影響港口安全、作業與功能。嚴禁竊取或破壞各項設施（商港設施、阻隔設施及救生設備），並不得有其他違法行為，違者依法究

辦。

5. 嚴禁打架滋事及生火(含烹煮)等，危害港區安全之行為。
6. 禁止攀越欄杆、下海戲水、撒網捕撈、逾越開放區。
7. 垂釣民眾(含工作人員)嚴禁飲酒或飲用含酒精性飲料。
8. 一般遊客、非公務或作業車輛禁止進入。
9. 請維護垂釣區陸域及水域之環境清潔衛生，嚴禁亂丟垃圾、污染場域等行為。

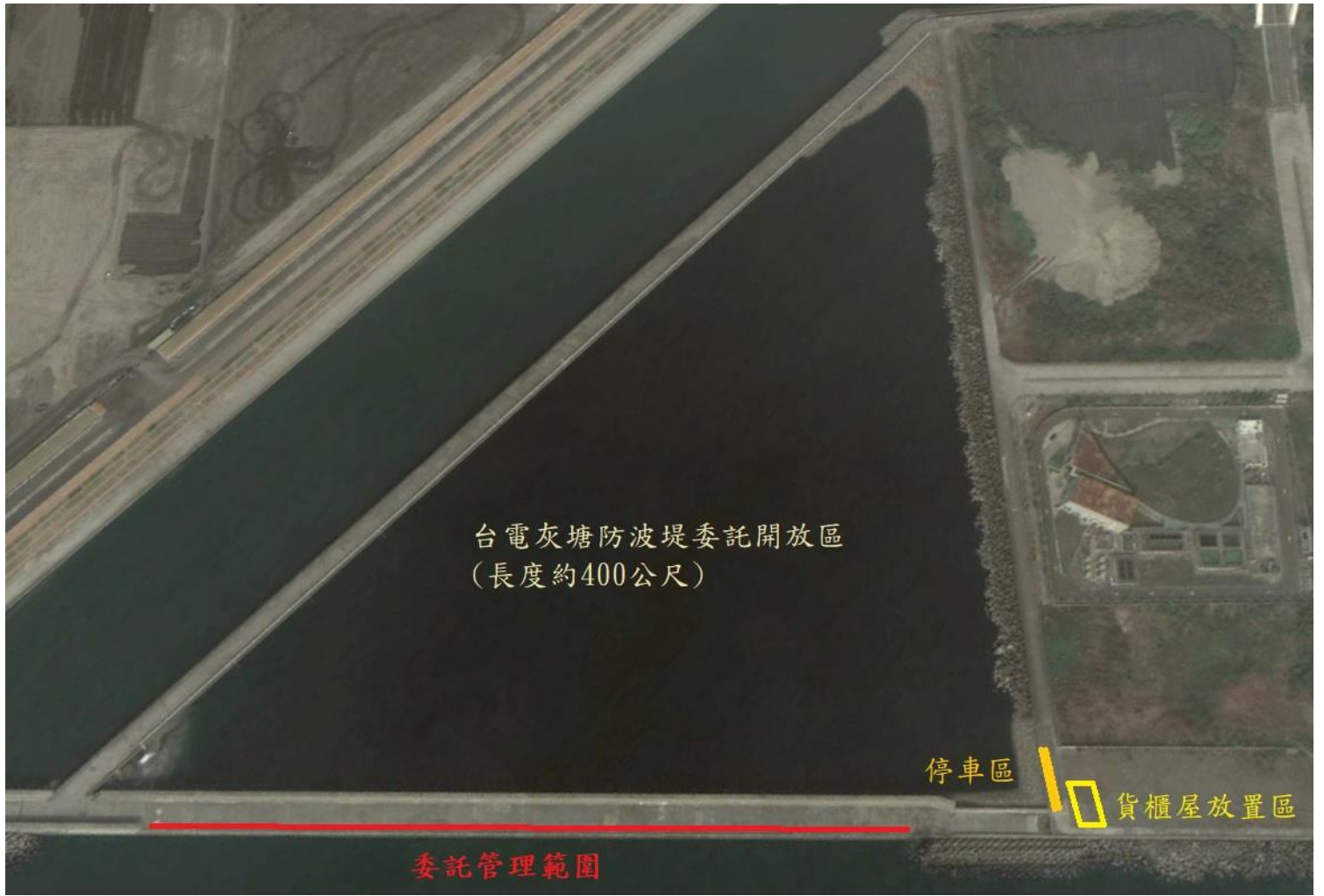
陸. 緊急救援電話：

1. 航港局南部航務中心 07-2620762
2. 高雄港務警察總隊第六貨櫃中心中隊 07-8719426
3. 高雄港務消防隊二港口分隊 119 或 07-8214389
4. 海洋委員會海巡署南部分署第五岸巡隊鳳鼻頭安檢所 07-8718259
5. 臺灣港務股份有限公司高雄港務分公司緊急聯絡中心 07-5622127



TIPC
臺灣港務股份有限公司
TAIWAN INTERNATIONAL PORTS CORP., LTD





台電灰塘防波堤委託開放區
(長度約400公尺)

停車區

貨櫃屋放置區

委託管理範圍

灣港務股份有限公司高雄港務分公司開放垂釣公告

壹. 開放區域：高雄港第二港口北防波堤 510 公尺區域。

貳. 開放時間：每日上午 7 時至下午 5 時。

參. 管制條件：有下列天候因素，應停止或立即停止開放：

1. 遇颱風、暴雨、暴潮、海嘯、堤道越浪且有安全疑慮、中央氣象局 1 日前預報臺灣近海平均風力超過 5 到 6 級，瞬間陣風超過 8 級以上（即達 6-7-9）或中央氣象局發布長浪訊息且浪高 2 公尺(含)以上等天候不佳時。
2. 活動進行前或進行中，遇有天候突變（可參考航管中心即時風速、風向資訊），如中央氣象局發布長浪訊息且浪高 2 公尺(含)以上或其它突發事件時，對人員安全構成危害之虞時。

肆. 管理單位：台灣釣權會高雄分會。

伍. 注意事項：

1. 本港防波堤延伸外海海風強勁，且冬季東北季風及夏季西南氣流強勁，有浪高越堤之現象，具有潛在危險，本分公司已善盡告知具潛在危險之責，台灣釣權會高雄分會亦應對於垂釣民眾善盡告知潛在危險及負擔預防危險發生之義務，欲前往垂釣之民眾應穿戴救生裝備，以維護個人自身安全，民眾安全責任應由台灣釣權會高雄分會及民眾自負，倘有任何意外事件發生，不得向本分公司要求任何賠償。
2. 民眾進入垂釣區應全程穿戴救生衣及防滑鞋等防護裝備，並自負(含眷屬)安全責任(十八歲以下未成年人禁止進入)。
3. 高雄港第二港口北防波堤 510 公尺區域屬委託台灣釣權會高雄分會管理：民眾進入垂釣，保險事宜由台灣釣權會高雄分會負責處理(或由民眾自行辦理意外保險)。
4. 不得影響港口安全、作業與功能。嚴禁竊取或破壞各項設施（商港設施、阻隔設施及救生設備），並不得有其他違法行為，違者依法究辦。

5. 嚴禁打架滋事及生火(含烹煮)等，危害港區安全之行為。
6. 禁止攀越欄杆、下海戲水、撒網捕撈、逾越開放區。
7. 垂釣民眾(含工作人員)嚴禁飲酒或飲用含酒精性飲料。
8. 一般遊客、非公務或作業車輛禁止進入。
9. 請維護垂釣區陸域及水域之環境清潔衛生，嚴禁亂丟垃圾、污染場域等行為。

陸. 緊急救援電話：

1. 航港局南部航務中心 07-2620762
2. 高雄港務警察總隊中興中隊 07-5710483
3. 高雄港務消防隊二港口分隊 119 或 07-8214389
4. 海洋委員會海巡署 118
5. 臺灣港務股份有限公司高雄港務分公司緊急聯絡中心 07-5622127



TIPC
臺灣港務股份有限公司
TAIWAN INTERNATIONAL PORTS CORP., LTD

