

監測結果摘要

本季環境品質監測結果，本季空氣品質各測站測項均符合空氣品質標準；噪音各測站測項均符合環境音量標準，無異常情形；茲就本季各測項監測成果摘述如下：

一、空氣品質

本季空氣品質監測於 112 年 7 月 14~15 日、8 月 10~12 日進行，本計畫空氣品質監測項目，包括：PM₁₀、PM_{2.5}、TSP、SO_x、NO_x、CO、O₃、風向及風速等，測站為第 2 貨櫃中心、第 4 貨櫃中心、第 5 貨櫃中心(73 號碼頭)、第 6 貨櫃中心、第 3 貨櫃中心、第一信號台及南星行政中心等 7 處，其中 TSP 僅於第 2 貨櫃中心、第 4 貨櫃中心、第 5 貨櫃中心(73 號碼頭)及第 6 貨櫃中心等 4 處進行監測，PM_{2.5}於第 6 貨櫃中心、第 3 貨櫃中心、第一信號台及南星行政中心等 4 處進行監測；本季各測站測項監測結果均符合空氣品質標準。監測結果詳表 1 及圖 2~圖 11。



圖 1 環境監測位置示意圖

表 1 112 年第 3 季空氣品質監測結果彙整表

測站名稱 監測項目		第 2 貨 櫃中心	第 4 貨 櫃中心	第 5 貨 櫃中心 (73 號碼頭)	第 6 貨 櫃中心	第 3 貨 櫃中心	第一信號台	南星 行政中心	空氣 品質 標準
		112.08.11~12	112.08.10~11	112.08.11~12	112.07.14~15	112.07.14~15	112.07.14~15	112.07.14~15	
TSP ($\mu\text{g}/\text{m}^3$)	24 小時值	83	33	86	47	—	—	—	—
PM ₁₀ ($\mu\text{g}/\text{m}^3$)	日平均值	45	25	47	34	49	40	37	100
PM _{2.5} ($\mu\text{g}/\text{m}^3$)	24 小時值	—	—	—	11	30	9	12	35
SO ₂ (ppm)	最大小時 平均值	0.004	0.009	0.007	0.004	0.007	0.003	0.003	0.075
	日平均值	0.002	0.002	0.003	0.002	0.004	0.001	0.002	—
NO ₂ (ppm)	最大小時 平均值	0.037	0.046	0.030	0.024	0.041	0.022	0.023	0.1
	日平均值	0.024	0.026	0.020	0.014	0.023	0.007	0.013	—
NO (ppm)	最大小時 平均值	0.092	0.102	0.074	0.028	0.063	0.015	0.019	—
	日平均值	0.034	0.030	0.027	0.007	0.015	0.005	0.006	—
NO _x (ppm)	最大小時 平均值	0.129	0.147	0.103	0.052	0.104	0.037	0.041	—
	日平均值	0.058	0.056	0.047	0.021	0.039	0.012	0.020	—
CO (ppm)	最大小時 平均值	0.3	0.4	0.4	0.3	0.6	0.7	0.6	35
	最大 8 小時 平均值	0.2	0.2	0.3	0.3	0.5	0.5	0.5	9
O ₃ (ppm)	最大小時 平均值	0.024	0.022	0.034	0.078	0.063	0.046	0.045	0.12
	最大 8 小時 平均值	0.015	0.014	0.025	0.036	0.013	0.027	0.023	0.06
最頻風向		東南	南南東	西南	西北	東南東	西北西	北北西	—
風速 (m/s)	日平均值 或 24 小時值	0.4	1.3	1.2	1.5	1.8	1.0	3.0	—

註：1.法規值係依據中華民國 109 年 9 月 18 日行政院環境保護署環署空字第 1091159220 號修定發布之「空氣品質標準」。

2.檢測值低於方法偵測極限 (MDL) 以 N.D.表示之，低於檢量下限則以<檢量下限表示之。

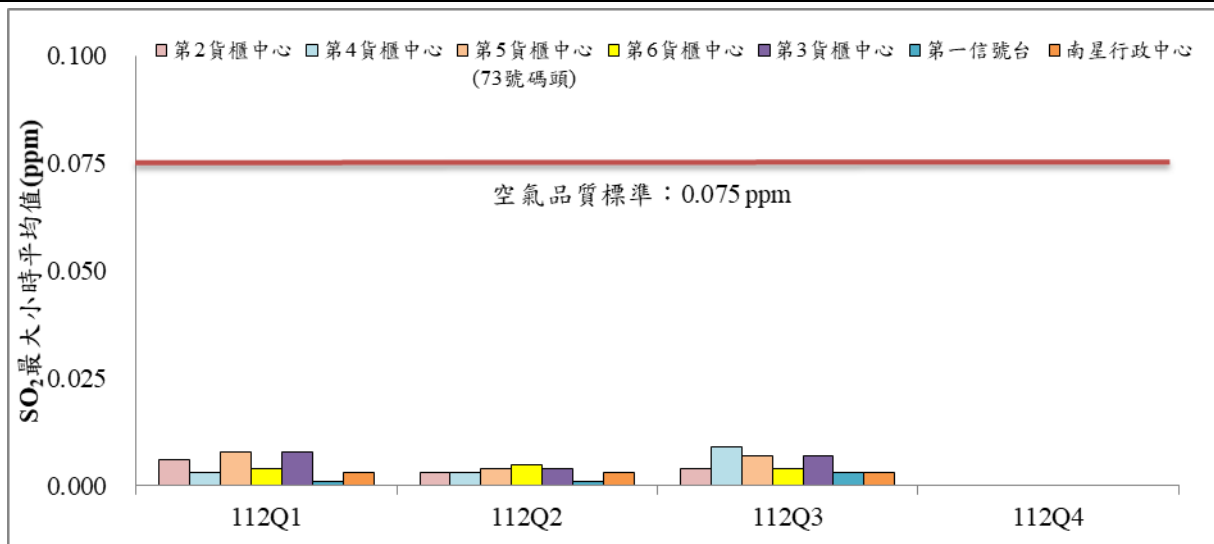


圖 2 歷次 SO₂最大小時平均值監測結果比較圖

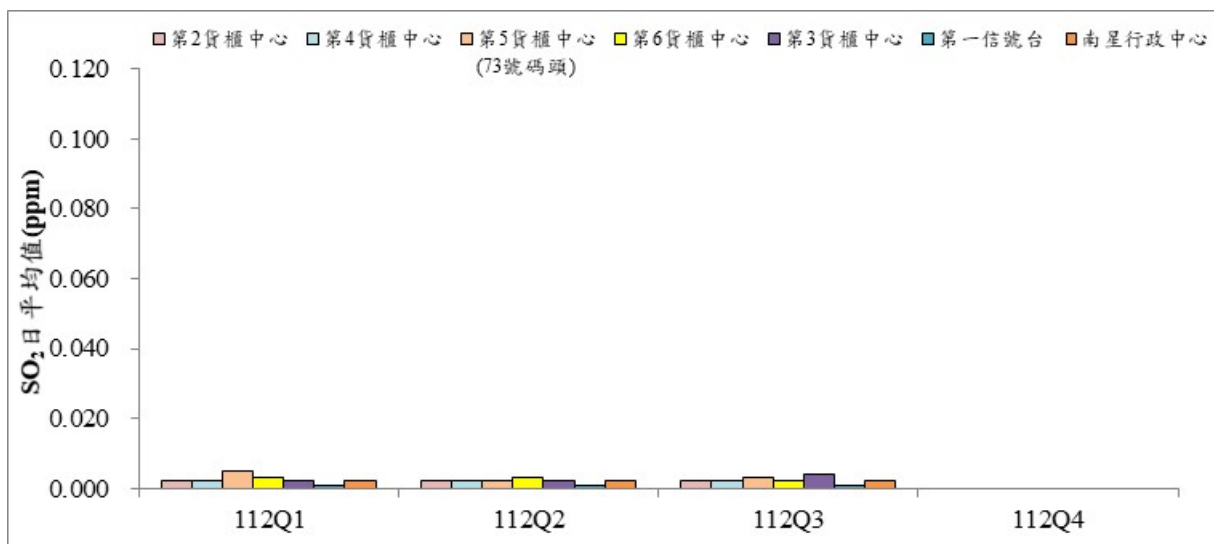


圖 3 歷次 SO₂日平均值監測結果比較圖

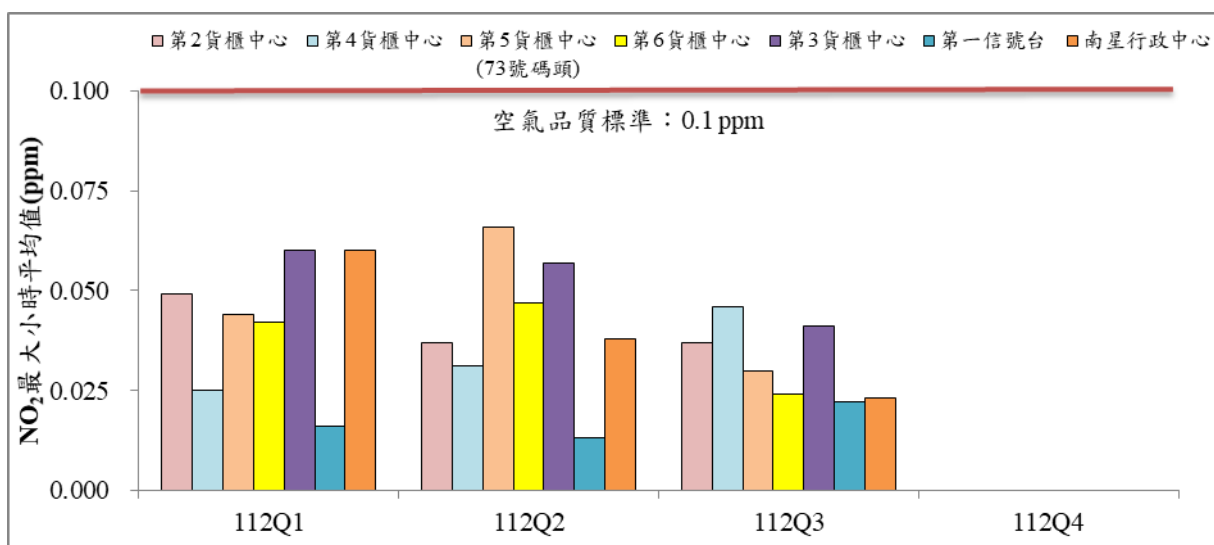


圖 4 歷次 NO₂最大小時平均值監測結果比較圖

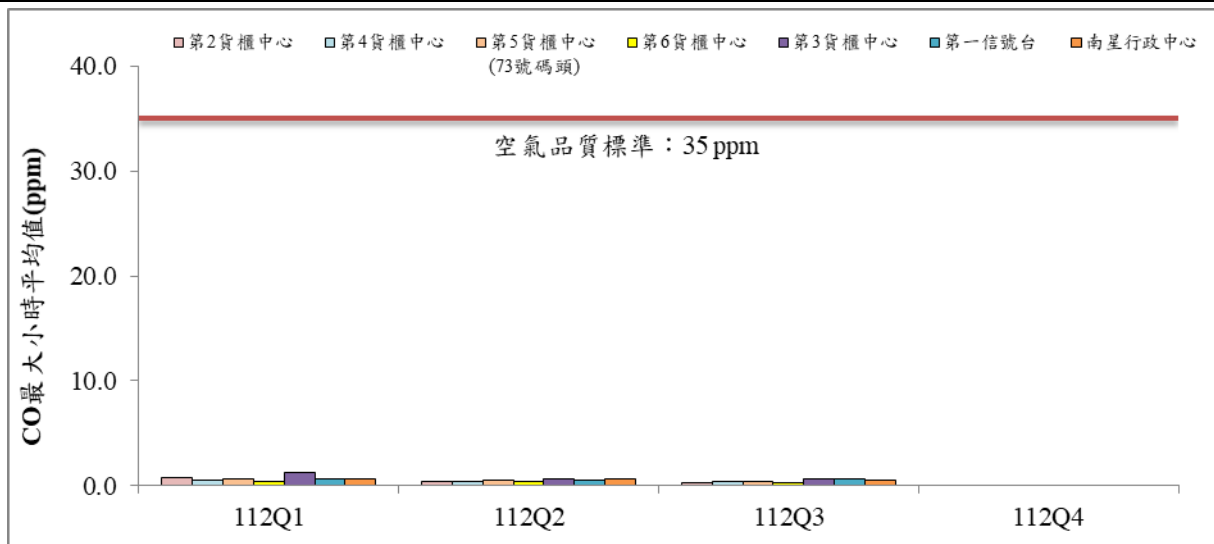


圖 5 歷次 CO 最大小時平均值監測結果比較圖

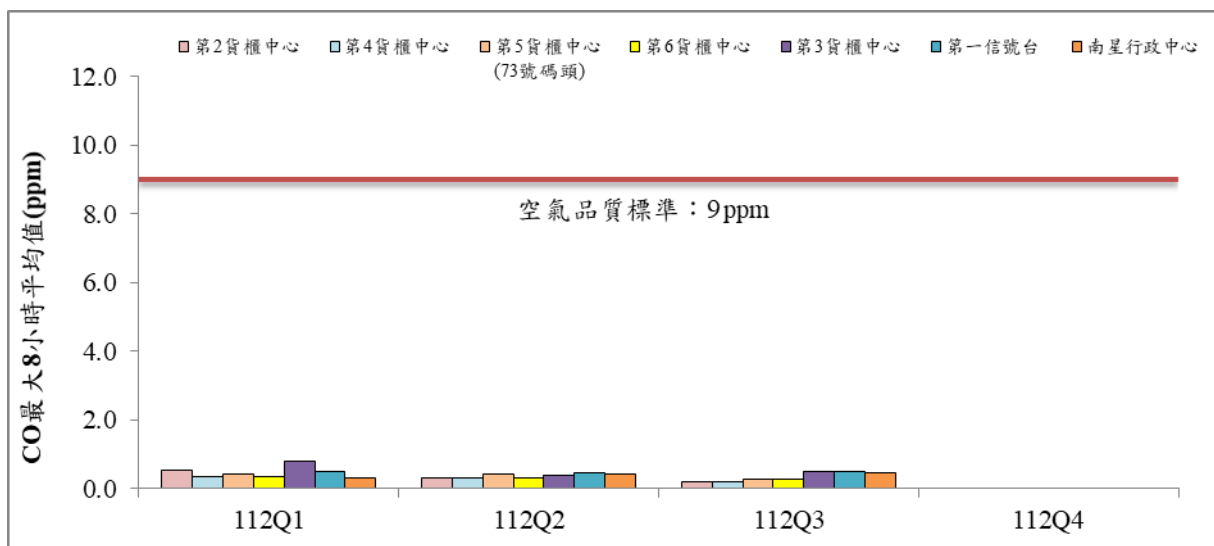


圖 6 歷次 CO 最大 8 小時平均值監測結果比較圖

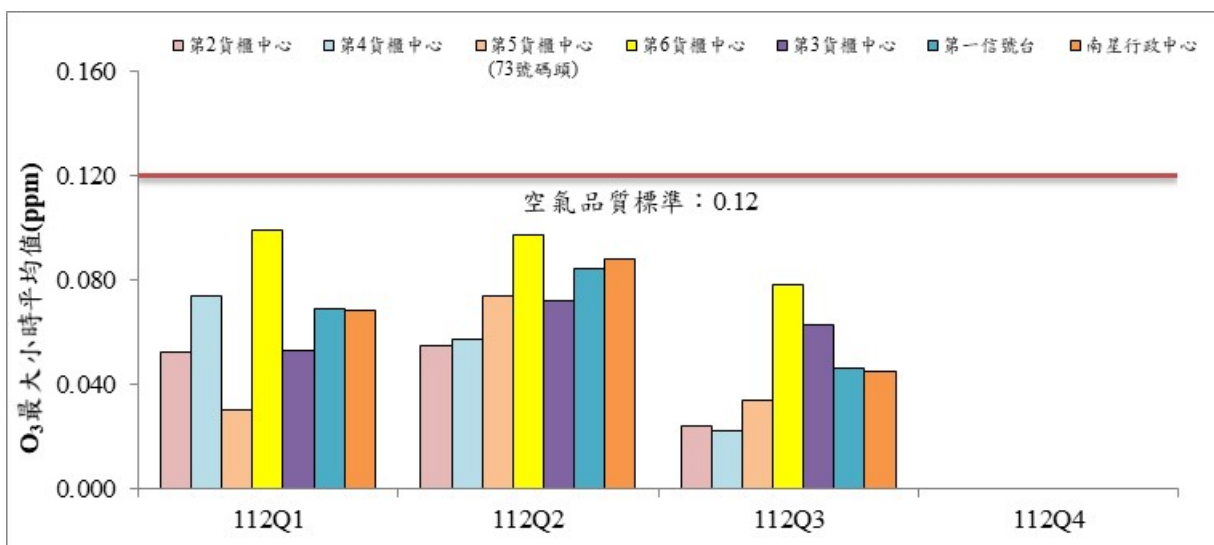


圖 7 歷次 O₃ 最大小時平均值監測結果比較圖

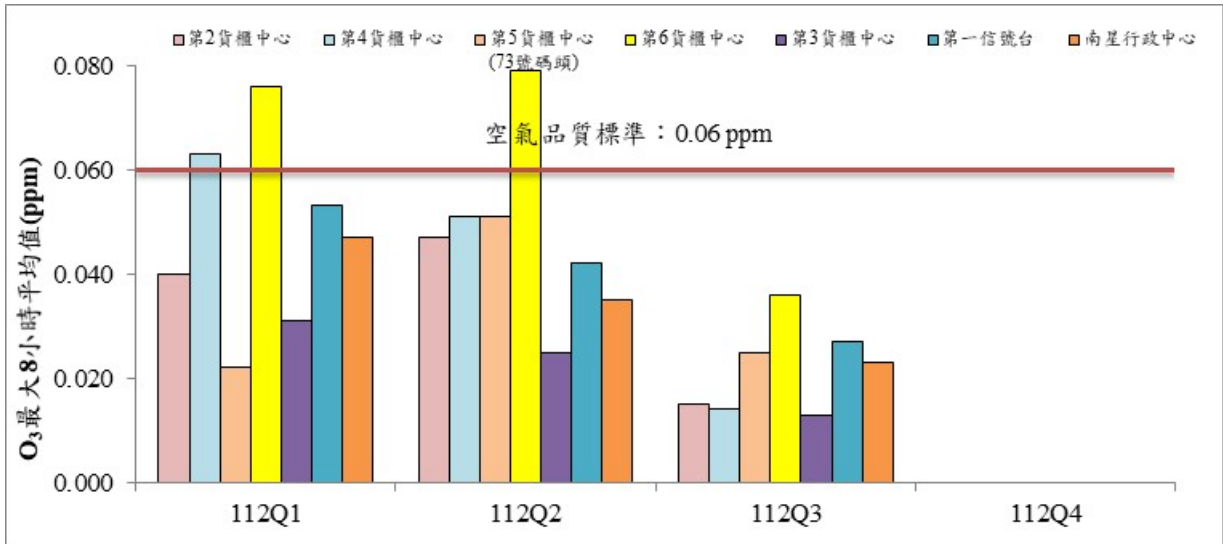


圖 8 歷次 O₃最大 8 小時平均值監測結果比較圖

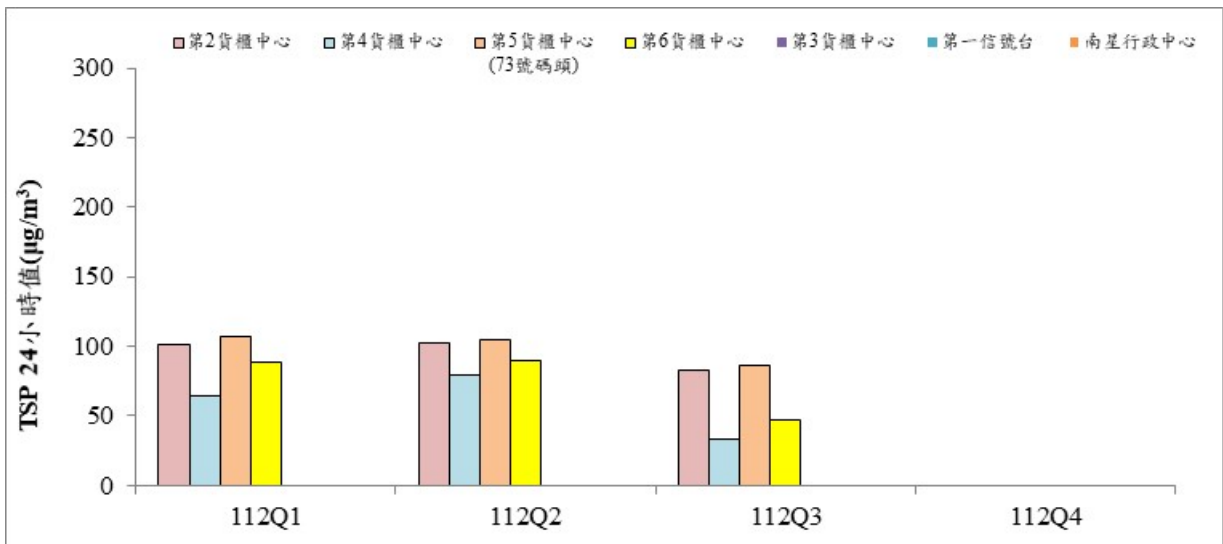


圖 9 歷次 TSP 24 小時值監測結果比較圖

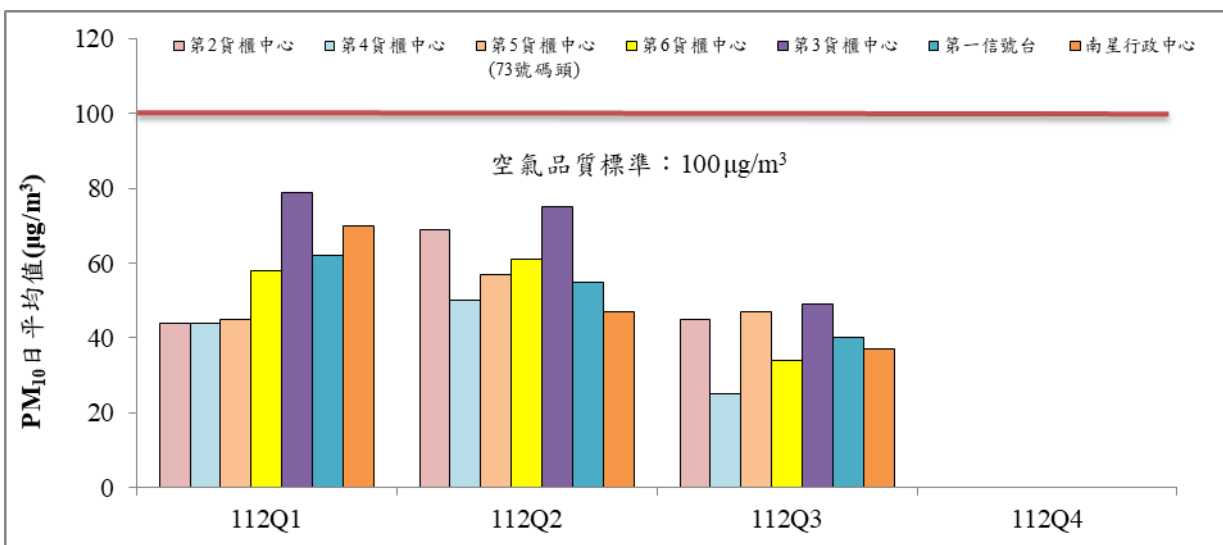


圖 10 歷次 PM₁₀日平均值監測結果比較圖

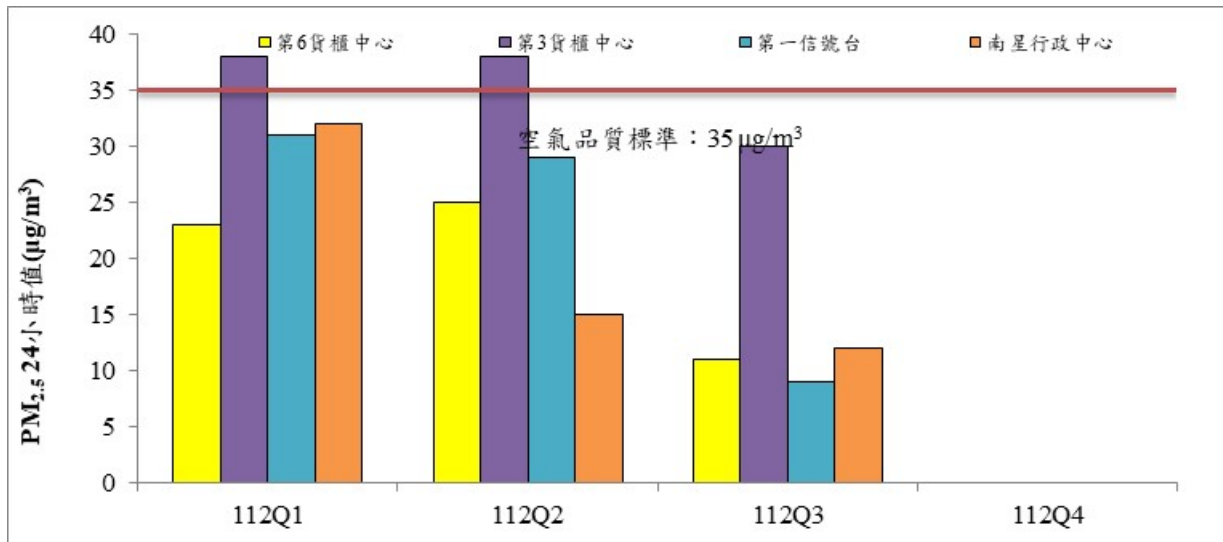


圖 11 歷次 PM_{2.5} 24 小時值監測結果比較圖

二、噪音

本季噪音監測工作於 112 年 7 月 5~6、21 日進行，測站為蓬萊商港區、苓雅商港區、中島商港區(46 號碼頭)、中島商港區(30 號碼頭)、第 2 貨櫃中心、第 4 貨櫃中心、第 5 貨櫃中心(73 號碼頭)及第 6 貨櫃中心等 8 處，監測項目包括 L_日、L_晚、L_夜，本季各測站測項監測結果均符合第四類管制區環境音量標準。監測結果詳表 2。

表 2 112 年第 3 季環境噪音監測結果彙整表

單位：dB(A)

測站名稱	監測日期	L _日	L _晚	L _夜	管制區類別
蓬萊商港區	112.07.05~06	68.3	49.9	49.8	第四類 管制區
苓雅商港區	112.07.05~06	69.2	57.7	53.2	
中島商港區(46 號碼頭)	112.07.05~06	61.3	55.1	55.1	
中島商港區(30 號碼頭)	112.07.05~06	69.0	57.8	58.1	
第 2 貨櫃中心	112.07.05~06	72.2	69.9	61.7	
第 4 貨櫃中心	112.07.05~06	65.3	62.2	55.1	
第 5 貨櫃中心(73 號碼頭)	112.07.21	62.4	50.9	50.2	
第 6 貨櫃中心	112.07.05~06	64.2	58.0	58.4	
環境音量標準		75	70	65	

註：法規值係依據中華民國 109 年 8 月 5 日環署空字第 1090057114A 號發布之「噪音管制區劃定作業準則」。

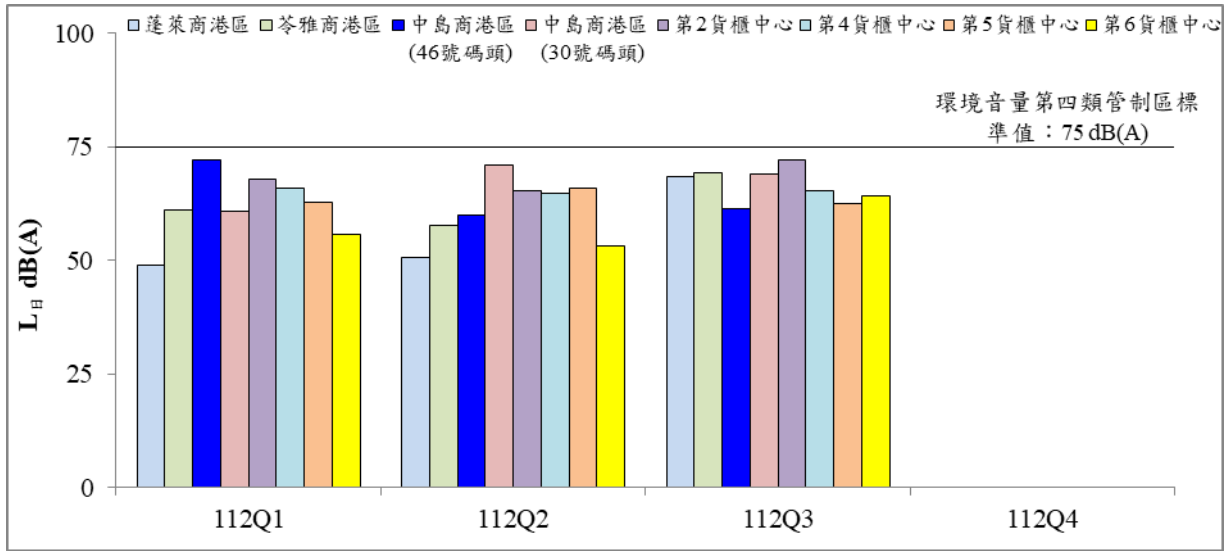


圖 12 歷次 L_日 監測結果比較圖

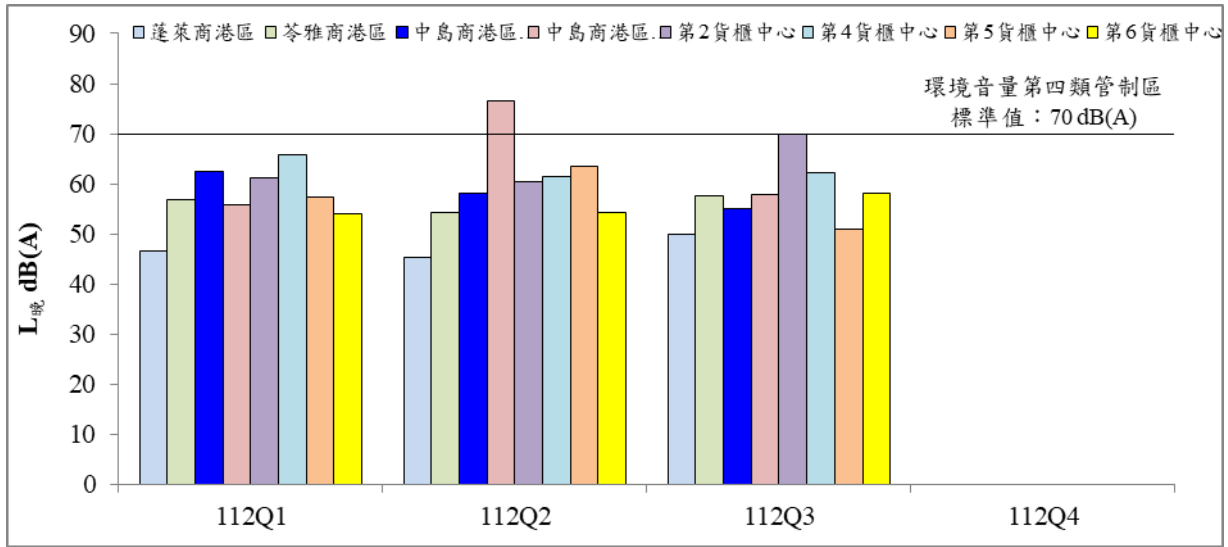


圖 13 歷次 L_晚 監測結果比較圖

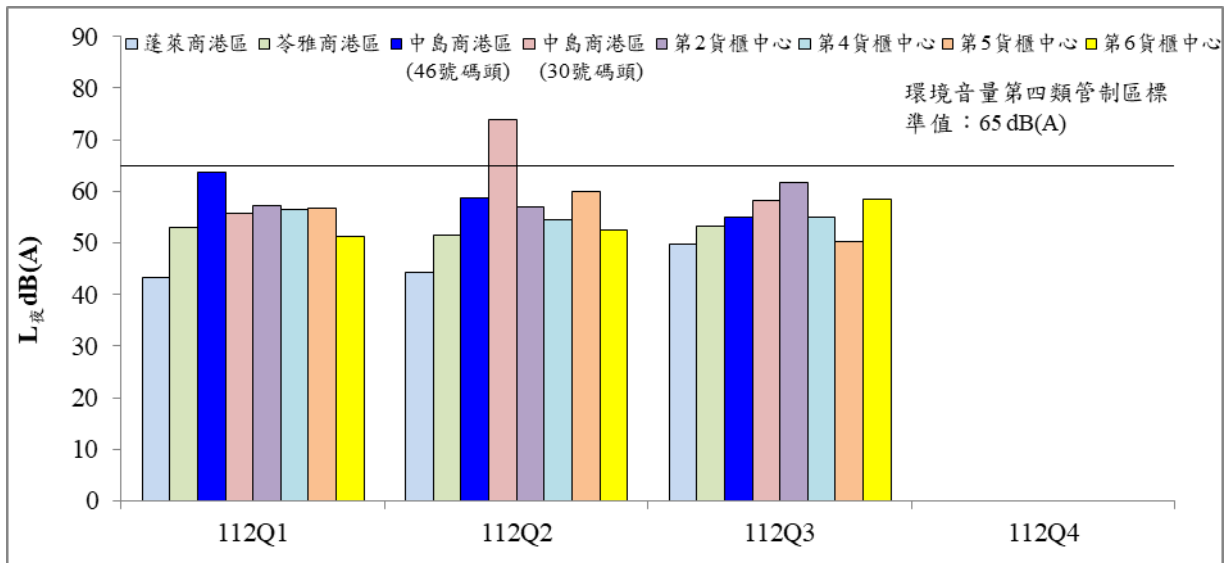


圖 14 歷次 L_夜 監測結果比較圖